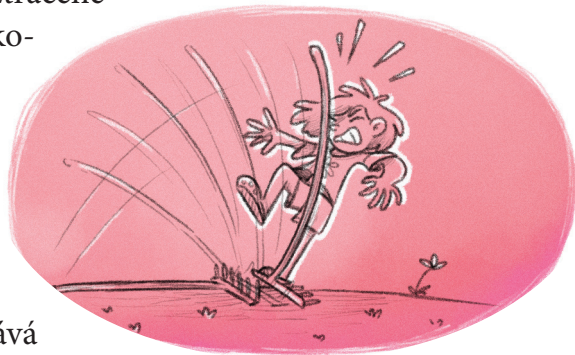


Dojde až ke kraji zahrady, když tu najednou: Prásk!

V Báře se leknutím zastaví snad všechna krev. *Co to bylo?* Něco ji uhodilo do čela! Podívá se pod nohy a vidí, že v neposekaném trávniku leží schované, nebo spíš ztracené hrábě. A jak šlápla na jejich kovovou část, dlouhé držadlo se zvedlo a uhodilo ji do čela. Nejspíš tam bude mít bouli. Už zase. Sotva se ztratila ta, kterou si předposlední den školy udělala o dveře.



Bára si mrzutě ohmatává čelo, když vtom ji něco napadne. *No jasně, hrábě!* Bere je a utíká zpět k sudu. Hrábě totiž mají přesně ten správný tvar, aby z nich konec při vytahování ze sudu nesklouzla.

Sice se zase trochu poleje, ale povede se jí konev vytáhnout, a nakonec dokáže zalít úplně celou zahradu.